



El ambiente
es de todos

Minambiente

BOLETÍN HIDROMETEOROLÓGICO DE LA MOJANA

San Marcos, Sucre 14 de febrero de 2020

Hora de la actualización: 10:00 HLC

BOLETÍN No: 066

CONTENIDO

1. CONDICIONES METEOROLÓGICAS

1.1 CONDICIONES METEOROLÓGICAS PRECEDENTES

1.2 CONDICIONES METEOROLÓGICAS ACTUALES

1.3 PRONÓSTICO METEOROLÓGICO DIARIO

2. CONDICIONES HIDROLÓGICAS

2.1 CONDICIONES HIDROLÓGICAS ANTECEDENTES

2.2 CONDICIONES HIDROLÓGICAS ACTUALES

2.2.1 SUBZONA HIDROGRÁFICA DEL RÍO SAN JORGE - CUENCA ALTA

2.2.2 SUBZONA HIDROGRÁFICA DEL RÍO SAN JORGE - CUENCA BAJA

2.2.3 SUBZONA HIDROGRÁFICA DEL RÍO NECHÍ - CUENCA BAJA

2.2.4 DIRECTOS AL BAJO CAUCA - CIÉNAGA LA RAYA ENTRE EL RÍO NECHÍ Y EL BRAZO DE LOBA

2.2.5 DIRECTOS AL CAUCA ENTRE PTO. VALDIVIA Y RÍO NECHÍ

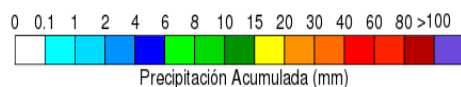
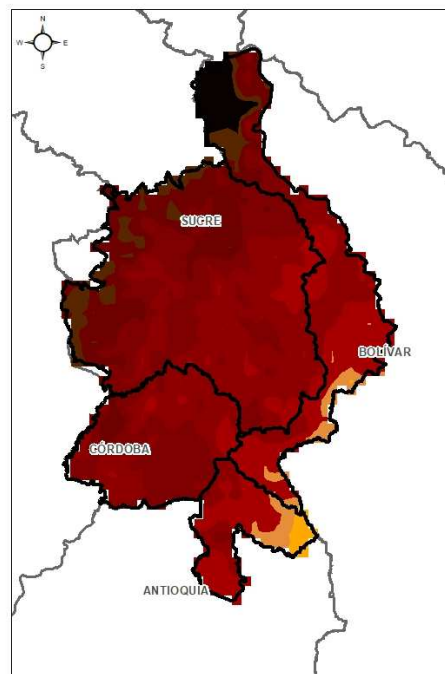
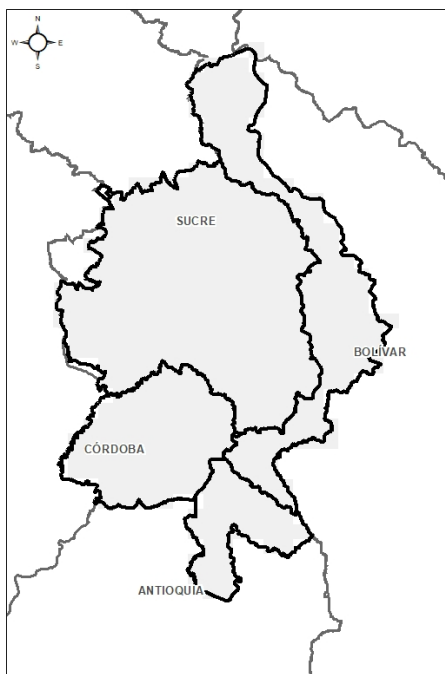
2.2.6 DIRECTOS AL BAJO MAGDALENA ENTRE EL BANCO Y EL PLATO

El Centro Regional de Pronóstico y Alertas Tempranas de La Mojana - CRPA La Mojana, busca fortalecer el sistema de alertas tempranas a través de un continuo monitoreo de las condiciones hidrometeorológicas, la generación de pronósticos meteorológicos y la difusión de alertas para la comunidad y los diferentes sectores productivos de la región.

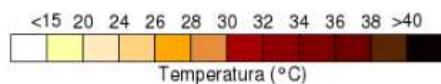
Esta iniciativa hace parte de los proyectos "Reducción del riesgo y la vulnerabilidad frente al cambio climático en la región de La Depresión Momposina", financiado por el *Adaptation Fund* y "*Mojana, clima y vida*", financiado por el Fondo Verde del Clima, implementados por el Ministerio de Ambiente, el Fondo de Adaptación y el PNUD, en alianza con CORPOMOJANA e IDEAM.



1.1 CONDICIONES METEOROLÓGICAS ANTECEDENTES

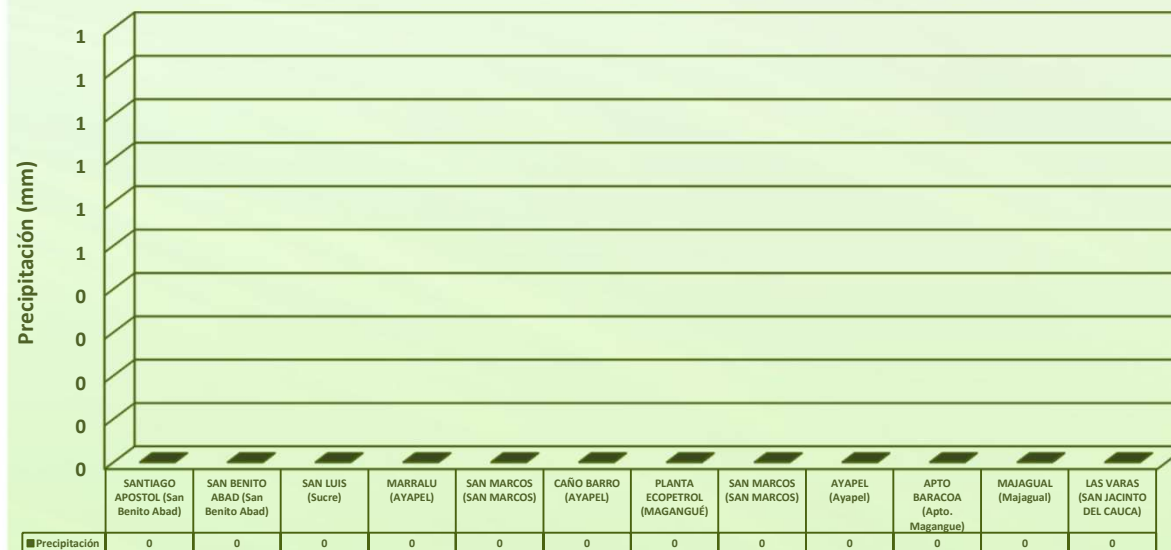


Estimación de Precipitación acumulada
12/02/2020(07:00)-13/02/2020 (07:00).
Fuente: IDEAM, 2020



Temperatura superficial Máxima por
estimación Satelital 12/02/2020
Fuente: IDEAM, 2020

Lluvia registrada 12 de febrero de 2020

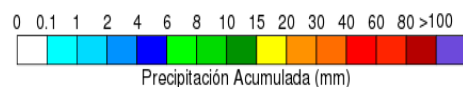
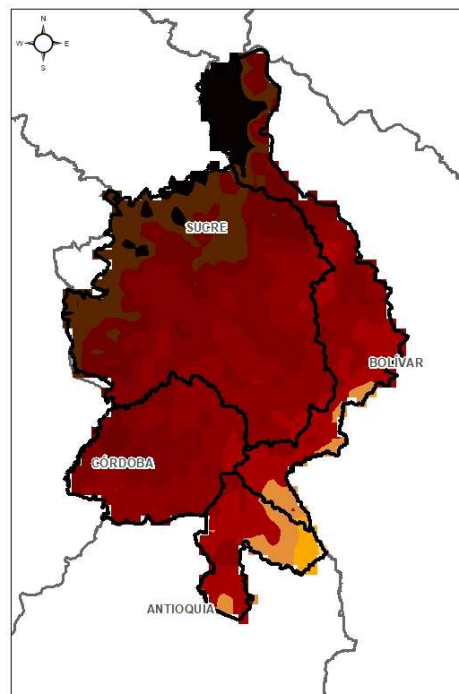


RESUMEN DE CONDICIONES PARA EL DÍA 12 DE FEBRERO

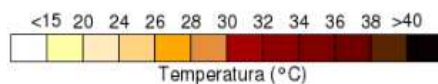
Precipitación: Predominaron condiciones secas y cielo despejado a lo largo del día de ayer. Las estaciones no registraron precipitación.

Temperatura: Se registró una temperatura máxima de 36,7°C a las 16:00 horas en la estación San Benito Abad y una mínima de 24,1°C en horas de la madrugada del jueves. La zona más cálida se ubica al norte de La Mojana Bolivarense.

1.1 CONDICIONES METEOROLÓGICAS ANTECEDENTES

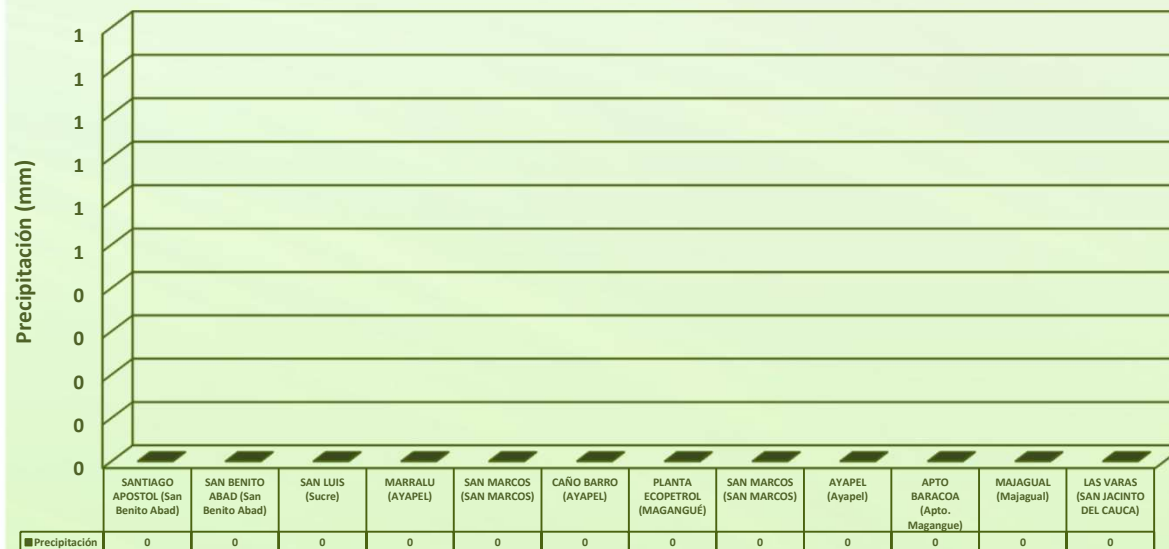


Estimación de Precipitación acumulada
13/02/2020(07:00)-14/02/2020 (07:00).
Fuente: IDEAM, 2020



Temperatura superficial Máxima por
estimación Satelital 13/02/2020
Fuente: IDEAM, 2020

Lluvia registrada 13 de febrero de 2020



RESUMEN DE CONDICIONES PARA EL DÍA 13 DE FEBRERO

Precipitación: El día de ayer se observó cielo mayormente cubierto en horas de la Mañana ; en la tarde las condiciones fueron de cielo despejado. Las estaciones no registraron lluvia.

Temperatura: Se registró una temperatura máxima de 37,3°C a las 15:00 horas en la estación San Benito Abad y una mínima de 24,6°C en horas de la madrugada del viernes. La zona más cálida se ubica al norte de La Mojana.

1.2 CONDICIONES METEOROLÓGICAS ACTUALES

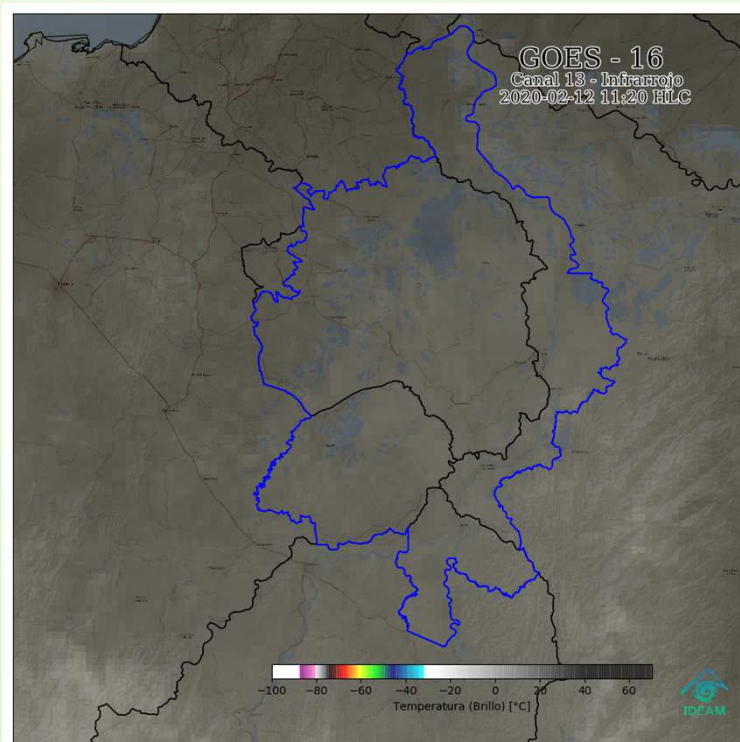


Imagen de satélite IR 11:20 HLC
Fuente: IDEAM, 2020

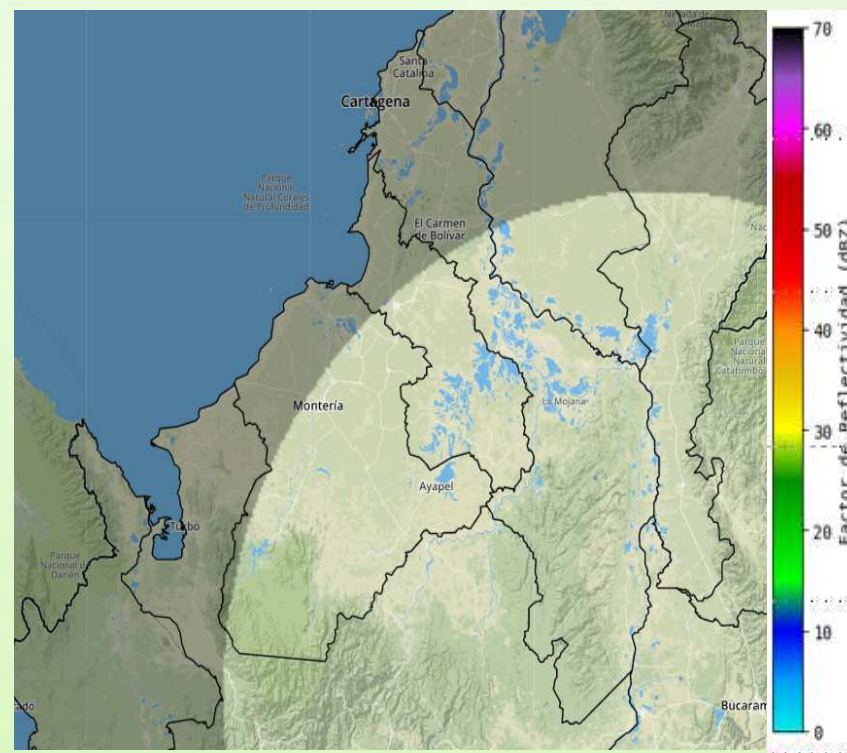


Imagen de radar Barrancas 11:00HLC
Fuente: IDEAM, 2020

Recientemente se ha observado tiempo seco y cielo despejado sobre el territorio mojanero

1.3 PRONÓSTICO METEOROLÓGICO



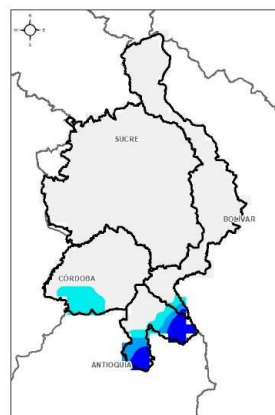
TARDE DEL 14 DE FEBRERO



NOCHE DEL 14 DE FEBRERO



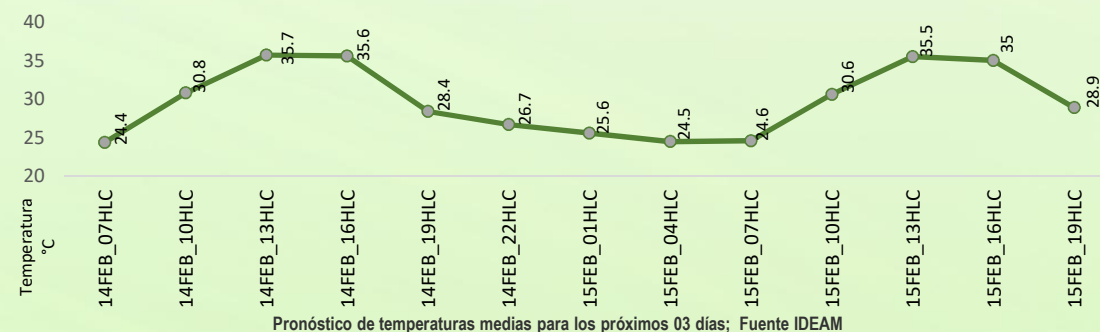
ACUMULADO 14 AL 15 DE FEBRERO



ACUMULADO 15 AL 16 DE FEBRERO



Día	Jornada	Temperatura Máxima	Nubosidad	Tipo de Precipitación	Probabilidad de Lluvia(%)
VIERNES 14 de febrero	Tarde	37°C	Despejado	Sin lluvias	10%
	Noche	27°C	Mayormente nublado	Sin lluvias	10%

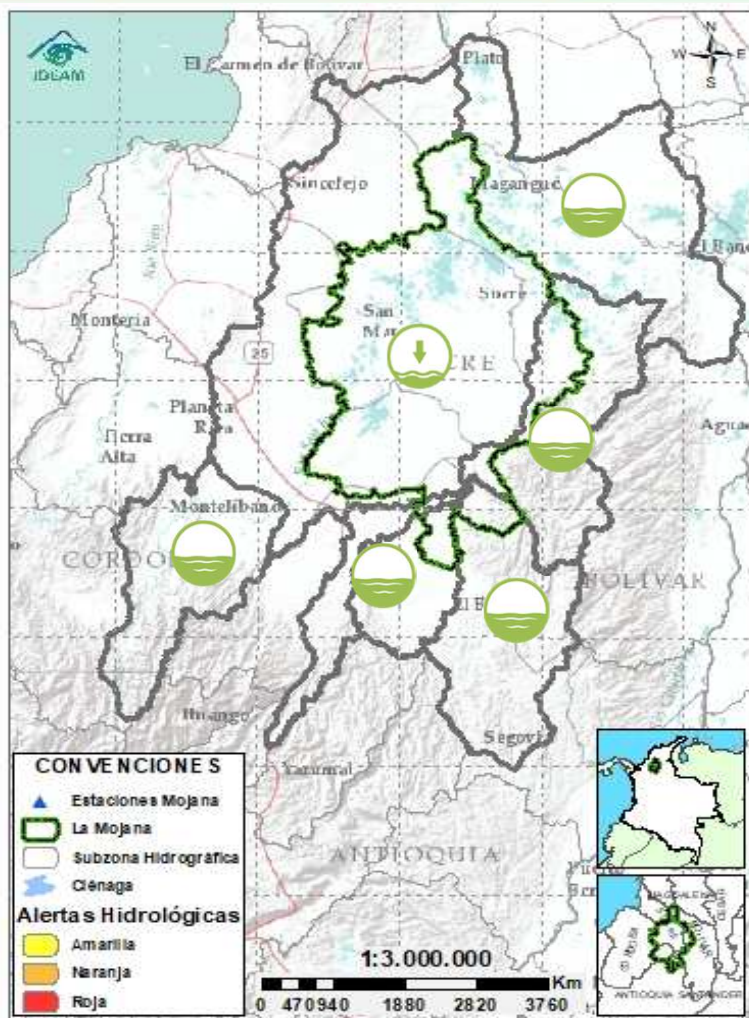


PRONÓSTICO FIN DE SEMANA

Precipitación: Este fin de semana, se caracterizara por presentar cielo parcialmente cubierto durante las mañanas y condiciones soleadas durante la tarde. No se descarta la ocurrencia de algunas lluvias dispersas al sur de la región el la noche del sábado y madrugada del domingo.

Temperatura: Durante la tarde de hoy se pronostica una temperatura máxima de 37°C sobre La Mojana Bolivarense y mínima de 23,4 °C en la madrugada del día de mañana sobre El Bajo Cauca. Las sensaciones térmicas máximas para los siguientes dos días oscilaran entre los 37°C y 40°C.

2.1 CONDICIONES HIDROLÓGICAS ANTECEDENTES



Condiciones hidrológicas antecedentes para el 13/02/2020

CONVENCIONES DE TERMINOS HIDROLÓGICOS

	Lluvias	Lluvias antecedentes intensas o continuas y/o pronóstico de las mismas, las cuales pueden generar crecientes súbitas en los ríos principales y sus afluentes.
	Descenso	Condición de disminución de niveles.
	Ascenso	Condición de aumento de niveles.
	Creciente súbita	Fenómeno natural que se presenta en los ríos de montaña como consecuencia de la ocurrencia de lluvias intensas o torrenciales en zonas de alta pendiente del cauce principal y sus afluentes.
	Tránsito de crecientes	Es el desplazamiento de una onda de creciente de aguas arriba hacia aguas abajo de la corriente.
	Creciente por desembalse	Proceso de tránsito del flujo de agua por descarga controlada desde un embalse.
	Inundación	Aumento en los niveles y/o caudales de los cuerpos de agua que superan la capacidad máxima de transporte o modificación de la sección transversal que la reduce, ocasionando el desbordamiento e inundación de sus zonas aledañas.
	Niveles estables	No se presentan fluctuaciones considerables de nivel del cuerpo de agua.



Alerta ROJA

PARA TOMAR ACCIÓN Advierte a los sistemas de prevención y atención de desastres sobre la amenaza que puede ocasionar un fenómeno con efectos adversos sobre la población, el cual requiere la atención inmediata por parte de la población y de los cuerpos de atención y socorro. Se emite una alerta sólo cuando la identificación de un evento extraordinario indique la probabilidad de amenaza inminente y cuando la gravedad del fenómeno implique la movilización de personas y equipos, interrumpiendo el normal desarrollo de sus actividades cotidianas.



Alerta NARANJA

PARA PREPARARSE Indica la presencia de un fenómeno. No implica amenaza inmediata y como tanto es catalogado como un mensaje para informarse y prepararse. El aviso implica vigilancia continua ya que las condiciones son propicias para el desarrollo de un fenómeno, sin que se requiera permanecer alerta.

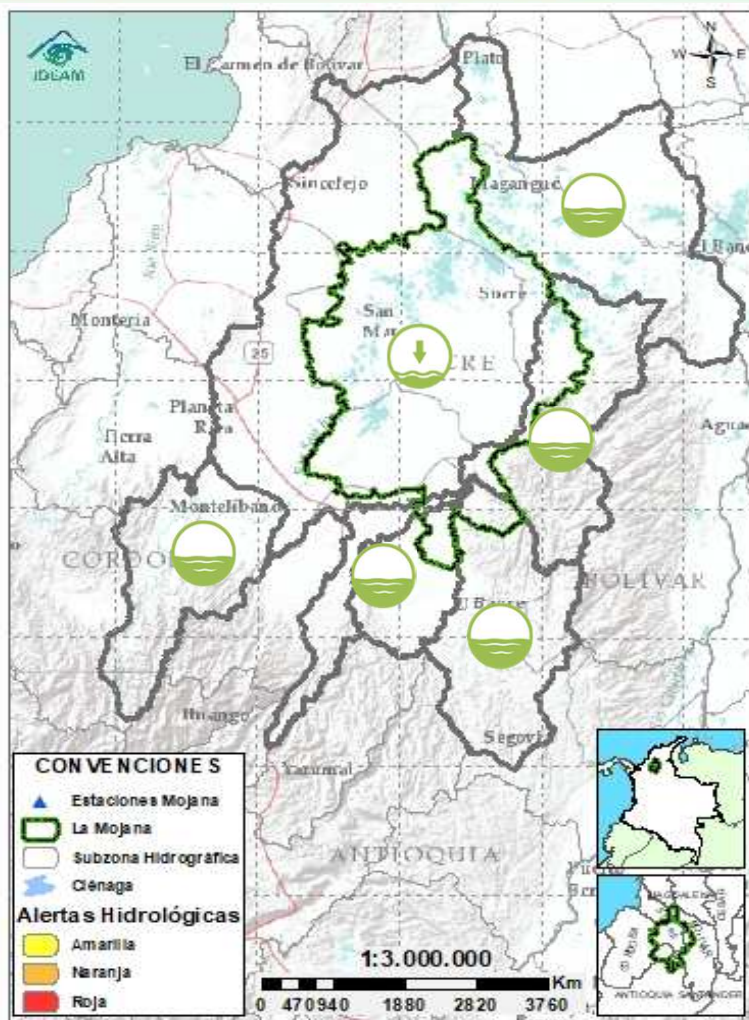


Alerta AMARILLA

PARA INFORMARSE Es un mensaje oficial por el cual se difunde información. Por lo regular se refiere a eventos observados, registrados o registrados y puede contener algunos elementos de pronóstico a manera de orientación. Por sus características pretéritas y futuras difiere del aviso y de la alerta, y por lo general no está encaminado a alertar sino a informar.

SIN ALERTA La información que se suministra se encuentra fuera de los umbrales de alerta.

2.2 CONDICIONES HIDROLÓGICAS ACTUALES



Condiciones hidrológicas actuales para el 14/02/2020

Descripción condiciones hidrológicas: Persisten los niveles muy bajos en la cuenca baja del río San Jorge principalmente en los caños Mojana, Barro y Pancegüita, afectando la navegabilidad de la zona, se prevé que esta condición se mantenga durante los próximos días. Por otra parte se observan niveles estables en el resto de La Mojana lo que incluye la cuenca baja del río Nechí, cuenca alta del río San Jorge, río Cauca (entre Puerto Valdivia y río Nechí), bajo Cauca (entre río Nechí y Brazo de Loba) y bajo Magdalena (entre el Banco y Plato).

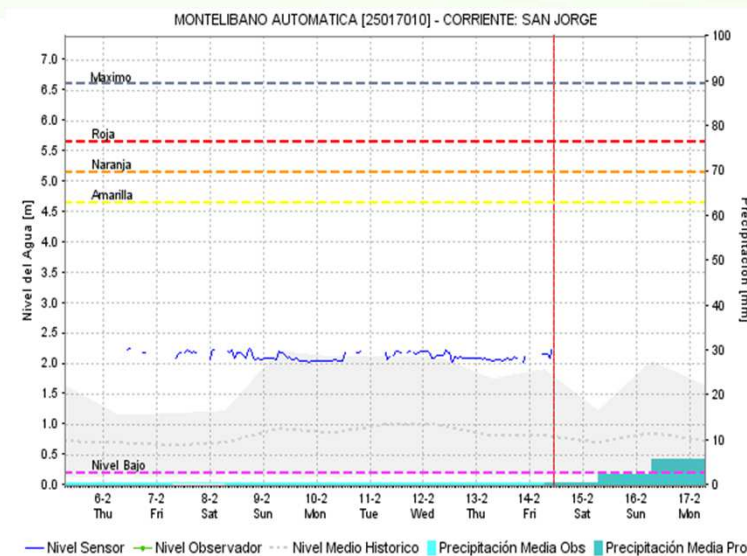
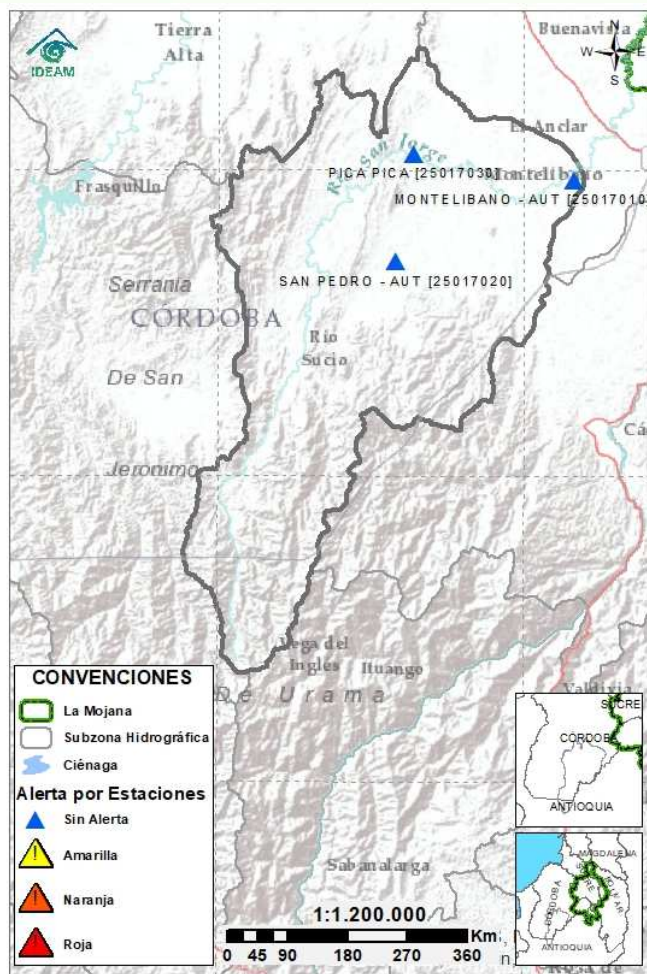
Alerta	Zona Hidrográfica	Subzona o Cuenca Hidrográfica	Descripción de la alerta hidrológica
Sin alerta	Bajo Magdalena-Cauca – San Jorge	Cuenca alta del río San Jorge	Se mantienen niveles estables en la cuenca alta del río San Jorge y en su tributario el río San Pedro.
Sin alerta	Bajo Magdalena-Cauca – San Jorge	Cuenca baja del río San Jorge	Persisten los niveles bajos en la cuenca baja del río San Jorge, especialmente en los caños Mojana, Barro y Pancegüita, afectando la navegación entre los Municipios Majagual y Sucre y su conexión con el río Magdalena.
Sin alerta	Bajo Magdalena-Cauca – San Jorge	Directos al bajo Cauca-Ciénaga La Raya entre el río Nechí y Brazo de Loba	Se mantienen niveles estables en el río Cauca en el tramo que transita por los municipios de Nechí (Antioquia), San Jacinto del Cauca (Bolívar), Guaranda, Majagual (Sucre), Achí (Bolívar) y en el sector La Raya - Brazo de Loba.
Sin alerta	Nechí	Cuenca baja del río Nechí	Se observan niveles estables en el río Nechí, condición predominante para el resto del día
Sin alerta	Cauca	Directos al Cauca entre Pto. Valdivia y río Nechí	Se observan niveles estables en el río Cauca entre los municipios de Puerto Valdivia y Nechí.
Sin alerta	Bajo Magdalena	Directos Bajo Magdalena entre el Banco y Plato	Niveles estables con tendencia al descenso en el río Magdalena a la altura del municipio de El Banco y Plato, así como descenso gradual en el Brazo de Loba.

Nota 1: Las alertas hidrológicas pueden ser corregidas y/o actualizadas en el futuro. No representa una certificación oficial del IDEAM.

Nota 2: Es probable que los eventos hidrológicos reportados en las alertas emitidas no se estén presentando sobre los ríos principales sino sobre sus afluentes.

Nota 3: El IDEAM recomienda a la población ribereña estar muy atentos al comportamiento de los niveles de los ríos y atender las recomendaciones que la Unidad Nacional de Gestión del Riesgo de Desastres (UNGRD) emita para la implementación de medidas de contingencia ante posibles afectaciones por desbordamientos e inundaciones.

2.2.1 SUBZONA HIDROGRÁFICA DEL RÍO SAN JORGE CUENCA ALTA



Subzona
hidrográfica

Alerta

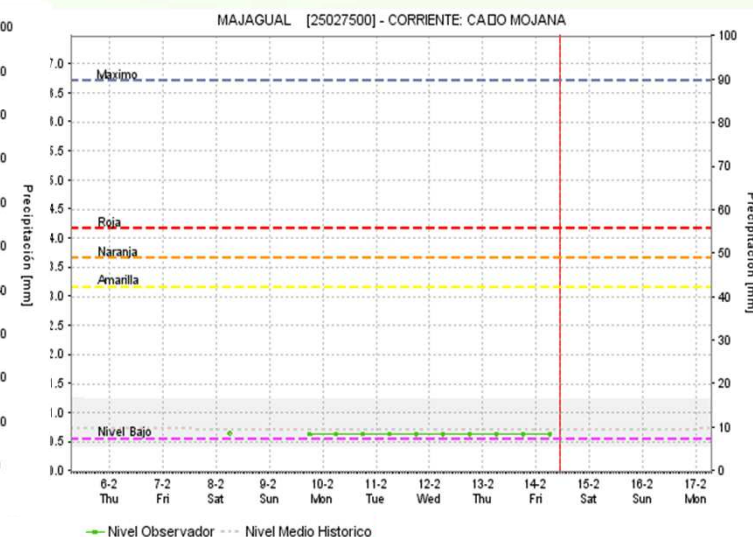
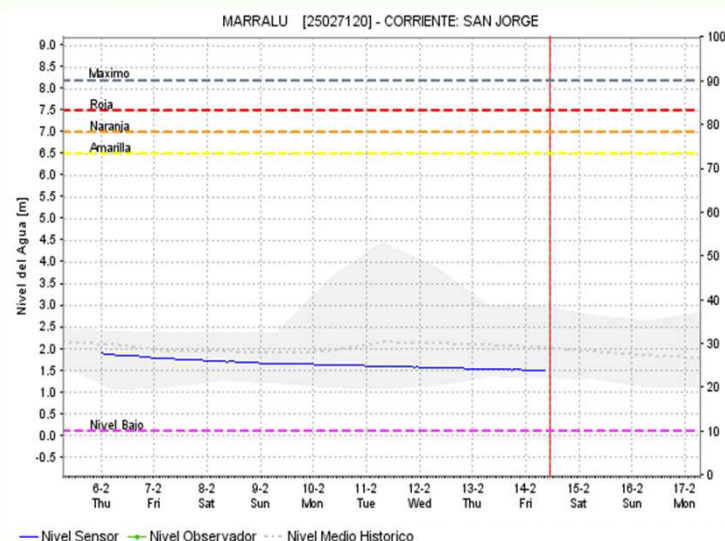
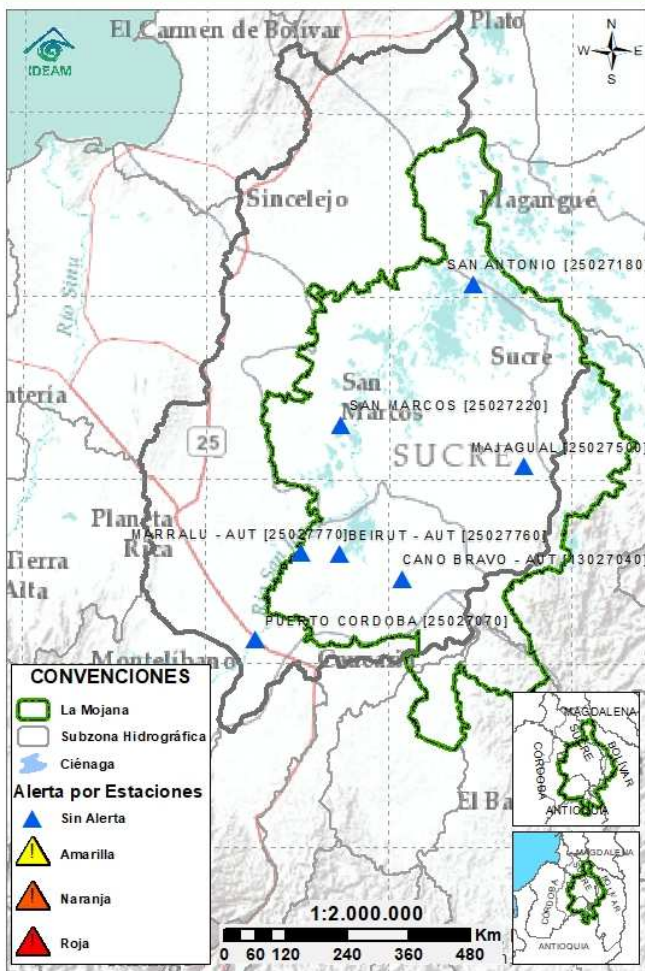
Descripción

Cuenca alta
del río San
Jorge

**Sin
alerta**

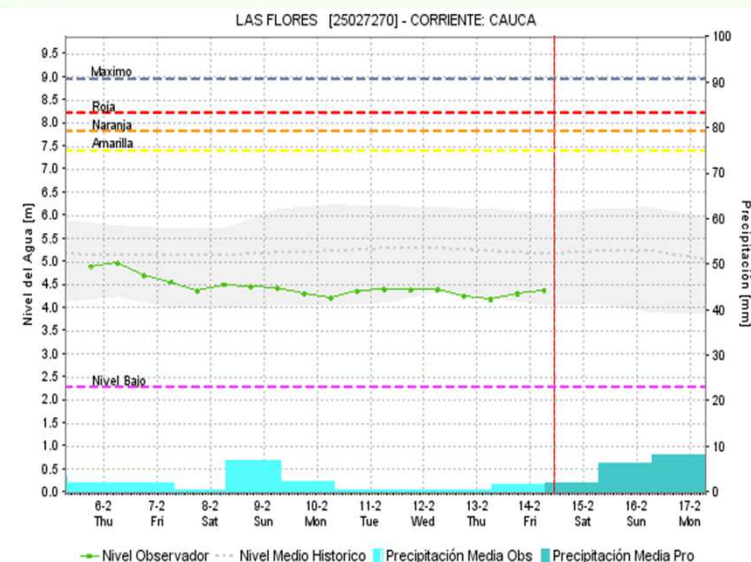
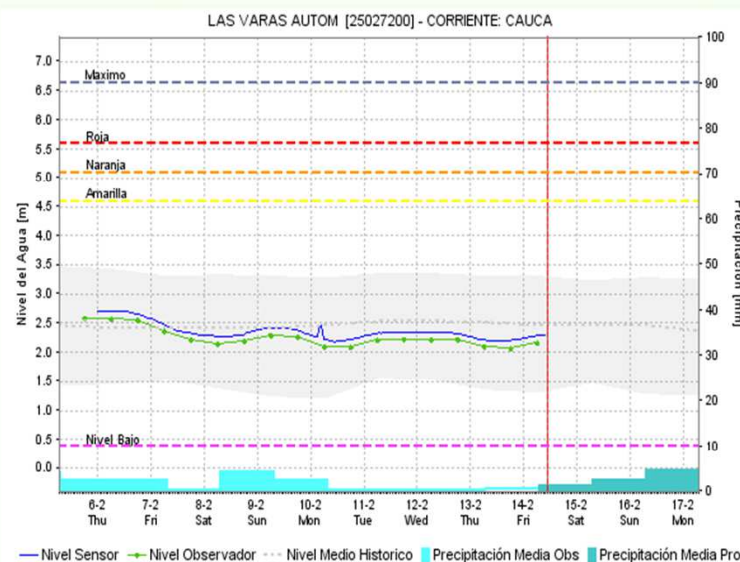
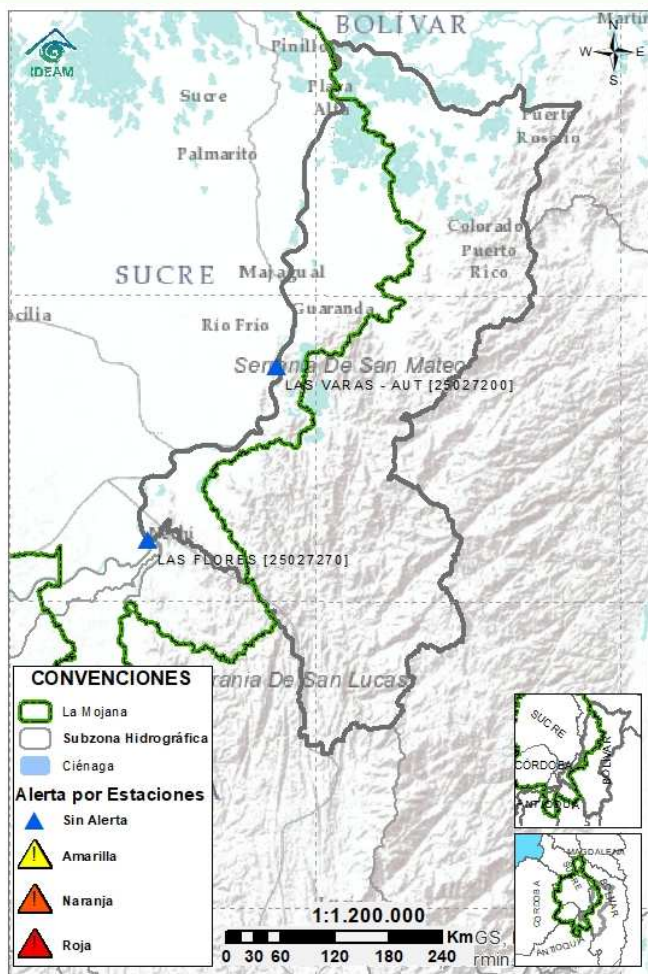
Se mantienen niveles estables en la cuenca alta del río San Jorge y en su tributario el río San Pedro, se prevé que esta condición persista durante el fin de semana.

2.2.2 SUBZONA HIDROGRÁFICA DEL RÍO SAN JORGE CUENCA BAJA



Subzona hidrográfica	Alerta	Descripción
Cuenca baja del río San Jorge	Sin alerta	Persisten los niveles bajos en la cuenca baja del río San Jorge, especialmente en los caños Mojana, Barro y Pancegüita, afectando la navegación entre los Municipios Majagual y Sucre y su conexión con el río Magdalena.

2.2.3 DIRECTOS AL BAJO CAUCA - CIÉNAGA LA RAYA ENTRE EL RÍO NECHÍ Y EL BRAZO DE LOBA



Subzona
hidrográfica

Alerta

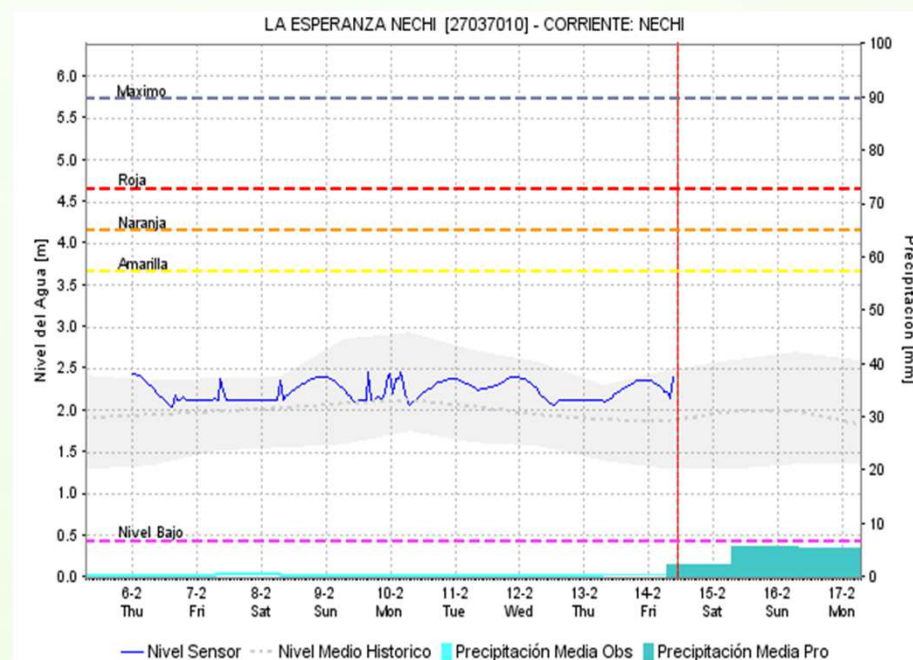
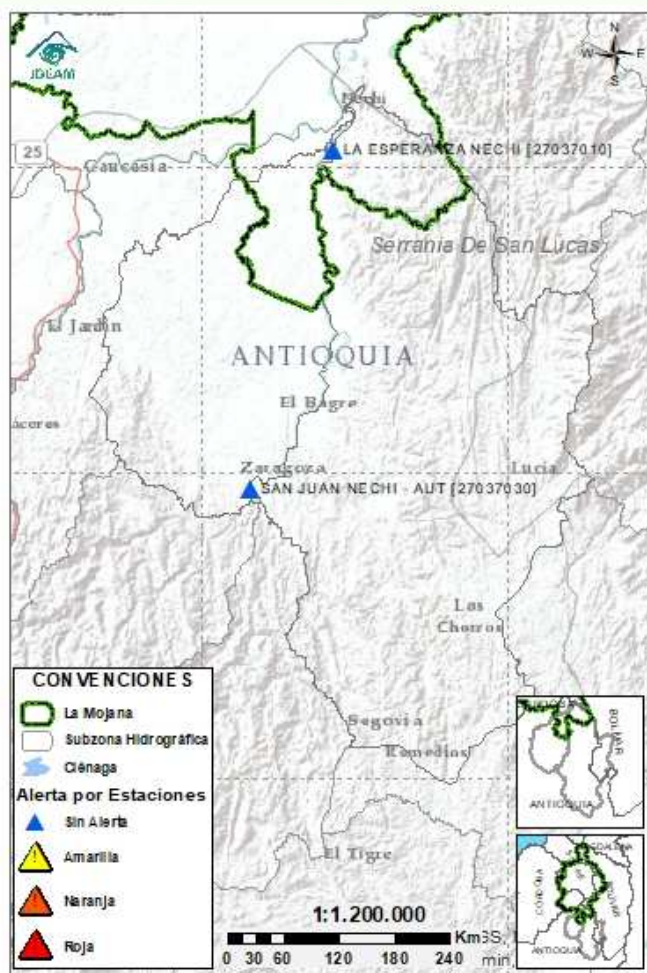
Descripción

Directos al bajo
Cauca- Ciénaga
La Raya entre el
río Nechí y
Brazo de Loba

Sin
alerta

Se mantienen niveles estables en el río Cauca en el tramo que transita por los municipios de Nechí (Antioquia), San Jacinto del Cauca (Bolívar), Guaranda, Majagual (Sucre), Achí (Bolívar) y en el sector La Raya - Brazo de Loba.

2.2.4 SUBZONA HIDROGRÁFICA DEL RÍO NECHÍ CUENCA BAJA



Subzona
hidrográfica

Alerta

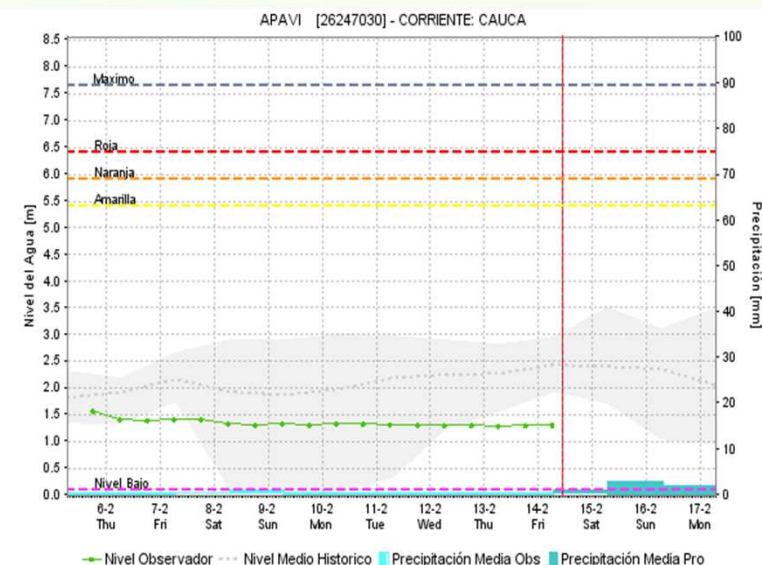
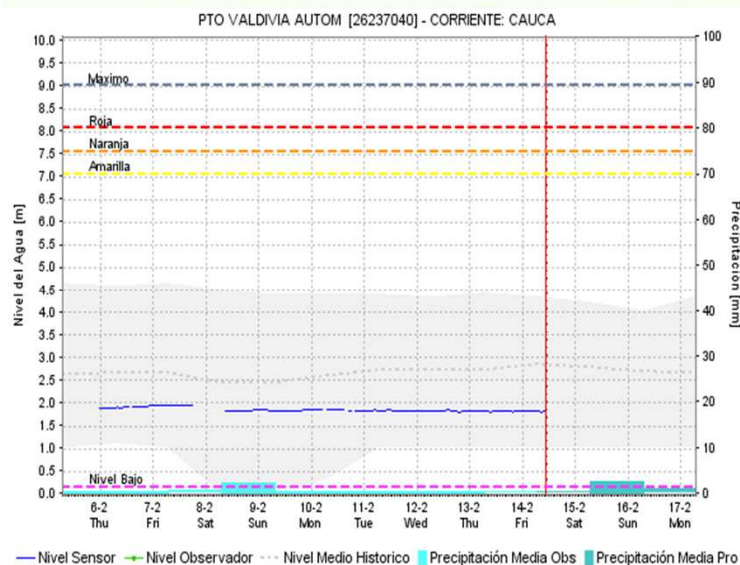
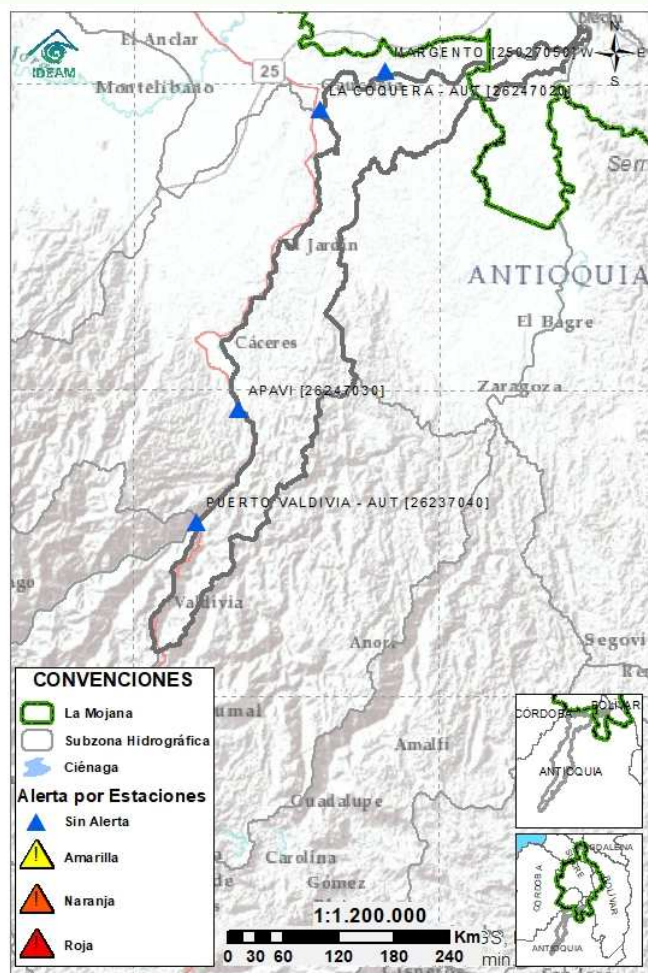
Descripción

Cuenca baja
del río Nechí

Sin
alerta

Se observan niveles estables en el río Nechí, condición predominante para el resto del día

2.2.5 DIRECTOS AL CAUCA ENTRE PTO. VALDIVIA Y RÍO NECHÍ



Subzona
hidrográfica

Alerta

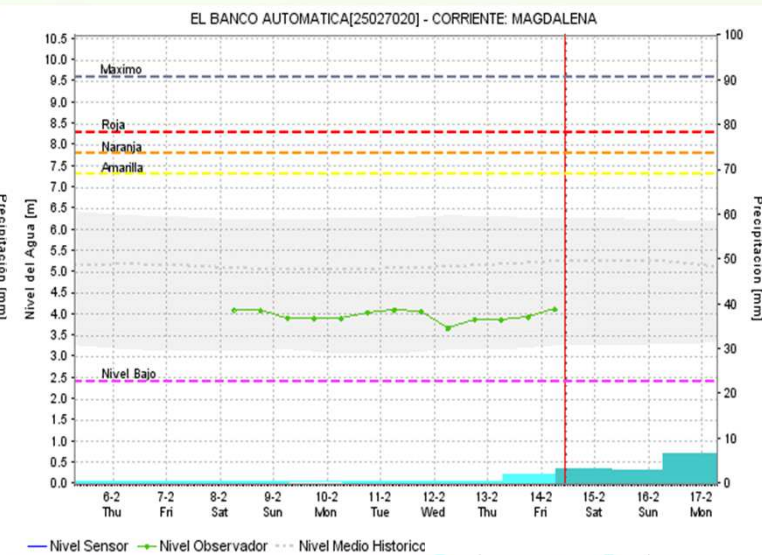
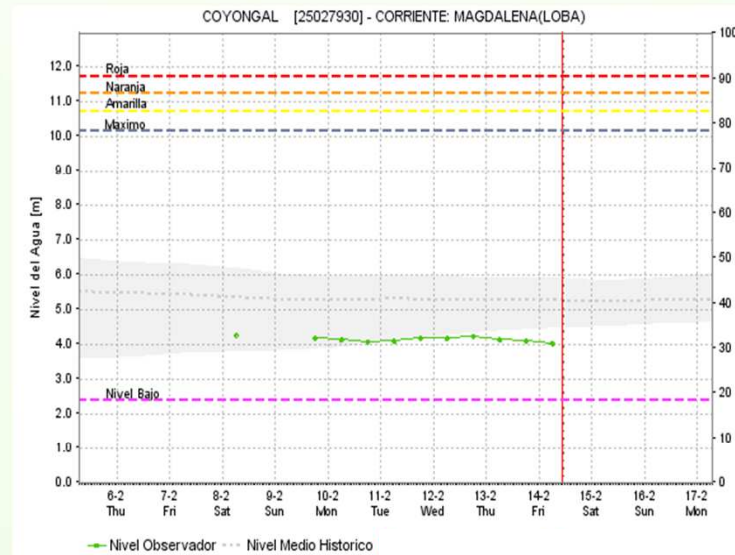
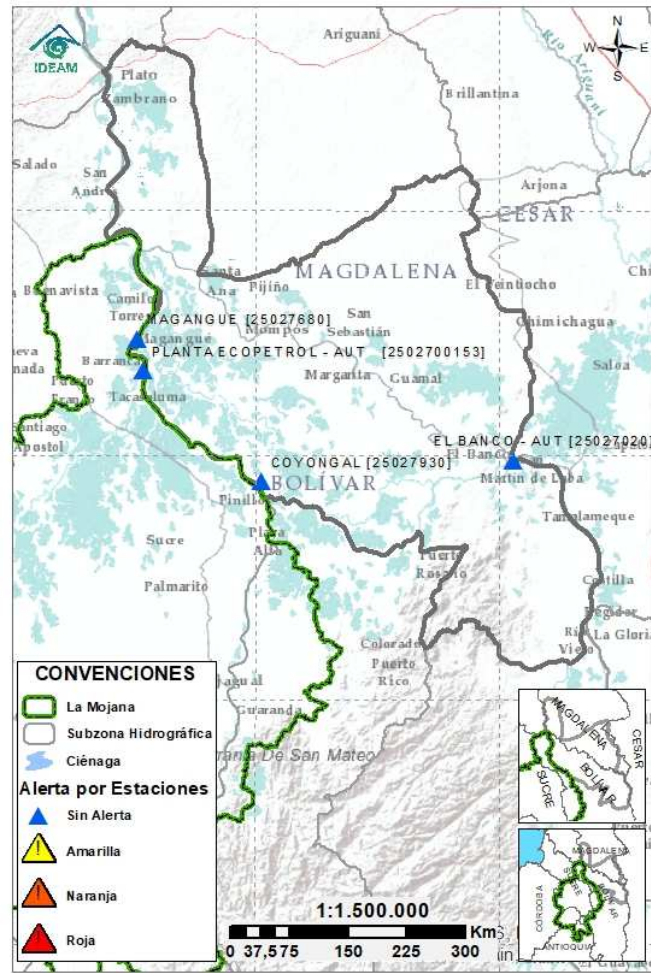
Descripción

Directos al
Cauca entre
Pto. Valdivia y
río Nechí

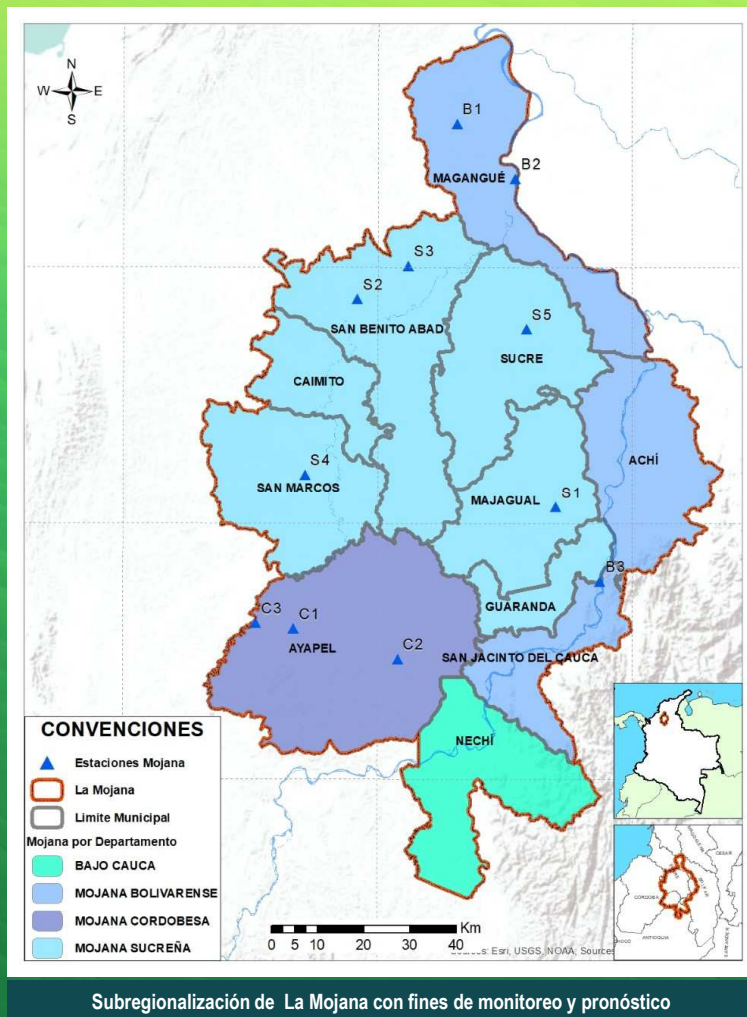
Sin
alerta

Se observan niveles estables en el río Cauca entre los municipios de Puerto Valdivia y Nechí.

2.2.6 DIRECTOS AL BAJO MAGDALENA ENTRE EL BANCO Y EL PLATO



Subzona hidrográfica	Alerta	Descripción
Directos Bajo Magdalena entre el Banco y el Plato		Niveles estables con tendencia al descenso en el río Magdalena a la altura del municipio de El Banco y Plato, así como descenso gradual en el Brazo de Loba.



Estaciones Meteorológicas automáticas y convencionales en la región de La Mojana

Leyenda	Estación	Municipio	Departamento	Tipo	Código
B1	Aeropuerto Baracoa	Magangué	Bolívar	Convencional	25025100
B2	Planta Ecopetrol	Magangué	Bolívar	Automática	250270153
B3	Las Varas	San Jacinto del Cauca	Bolívar	Convencional	25027200
C1	Ayapel	Ayapel	Córdoba	Convencional	25025030
C2	Caño Barro	Ayapel	Córdoba	Automática	13027040
C3	Marralú	Ayapel	Córdoba	Automática	25027770
S1	Majagual	Majagual	Sucre	Convencional	25020340
S2	San Benito Abad	San Benito Abad	Sucre	Convencional	25025180
S3	Santiago Apóstol	San Benito Abad	Sucre	Convencional	25020760
S4	San Marcos	San Marcos	Sucre	Automática	25025340
S5	San Luis	Sucre	Sucre	Convencional	25021370

Horarios de monitoreo y pronóstico de las condiciones meteorológicas





El ambiente
es de todos

Minambiente

EQUIPO DE TRABAJO CRPA LA MOJANA

Elaborado por:

AARON OMAÑA-RAFAEL MUNDARAY, Meteorólogo:
ROCÍO ALEJANDRA SÁNCHEZ MALDONADO, Hidróloga

Con la colaboración de:

JAIRO VELEZ, Apoyo SIG
KEVIN PEREZ, Estadístico
MAYERLIN SANDOVAL, Comunicadora

www.corpomojana.gov.co

Correo Electrónico:

corpomojana@corpomojana.gov.co

Cra. 21 # 21 A – 44 San Marcos - Sucre

Teléfono: (+57) (5) 295 5347

YOLANDA GONZALEZ HERNÁNDEZ,

Directora General IDEAM.

DANIEL USECHE SAMUDIO,

Jefe (E) Oficina del Servicio de Pronósticos y Alertas

www.ideam.gov.co/

Correos electrónicos:

servicio@ideam.gov.co,

alertas@ideam.gov.co

Calle 25 d # 96b - 70, piso 3. Bogotá, D.C.

Teléfono: 307 5625 ext. 1334 - 1336.

LILIANA QUIROZ, Directora General de la Corporación para el
Desarrollo Sostenible de La Mojana y el San Jorge –
CORPOMOJANA.

ÉDGAR ORTIZ PABÓN, Gerente del Fondo Adaptación

DIANA ISABEL DIAZ, Coordinadora del Proyecto
Mojana Clima y Vida.

MYRIAM ANDREA CALDERÓN, Asesor Sistema de Alertas
Tempranas

